

Strategische oplossingen voor onze toekomst

Martin Heekelaar en Elfriede Boer



Participatiewet sinds 2015

In plaats van:

- Bijstandswet
- WSW
- Wajong

Doel

Reguliere doelgroep
snel en regulier
naar werk

1 regeling

Onderkant
arbeidsmarkt

Gemeenten

Verantwoordelijk
voor meer
arbeidsbeprekten.
(door verdwijnen
Wajong en Wsw)

Gemeenten

Verantwoordelijk

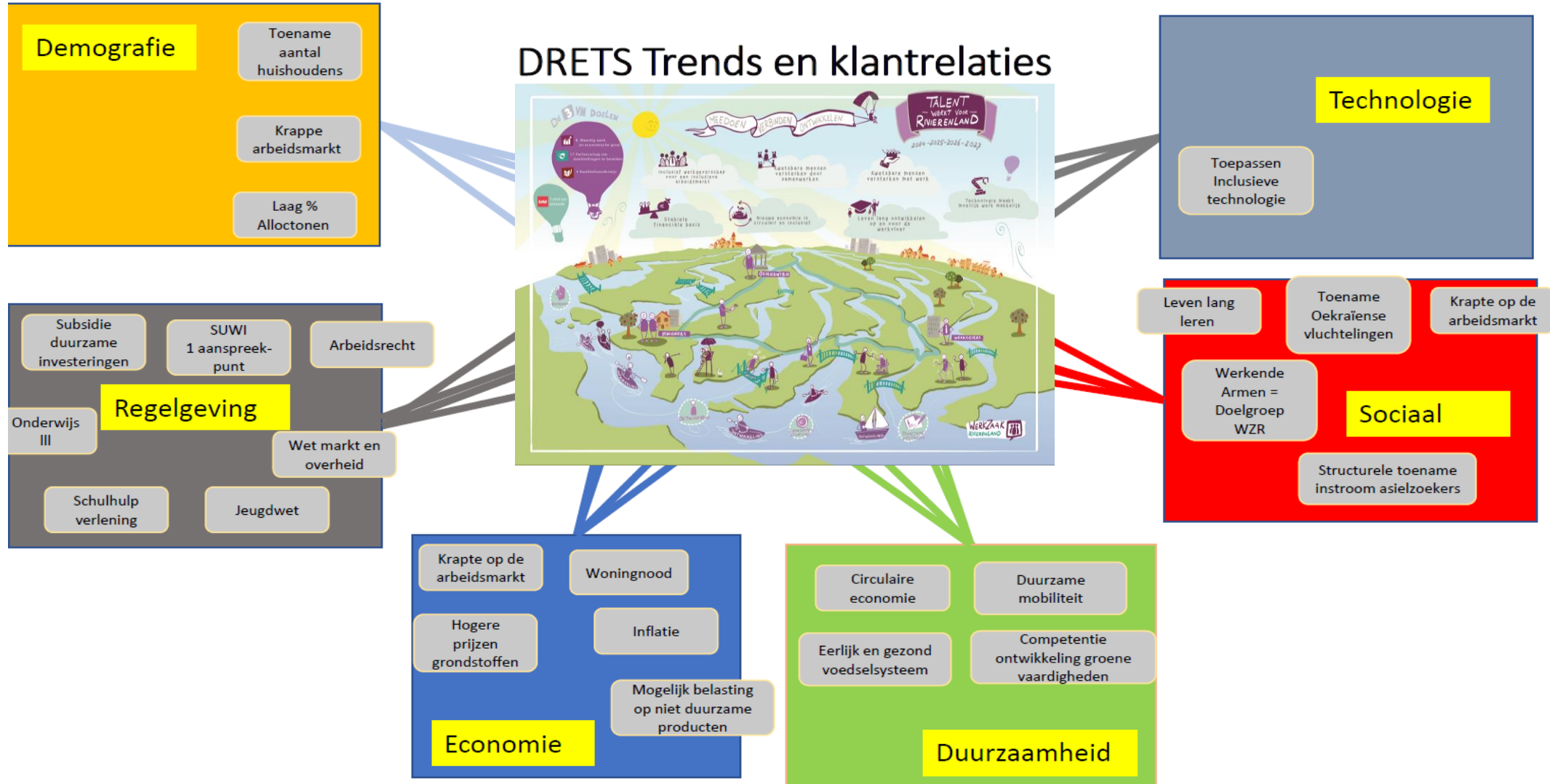
- Financieel
voordeel bij
minder mensen
in bijstand

Nieuw

- Loonkosten-
subsidie
- Beschut werk

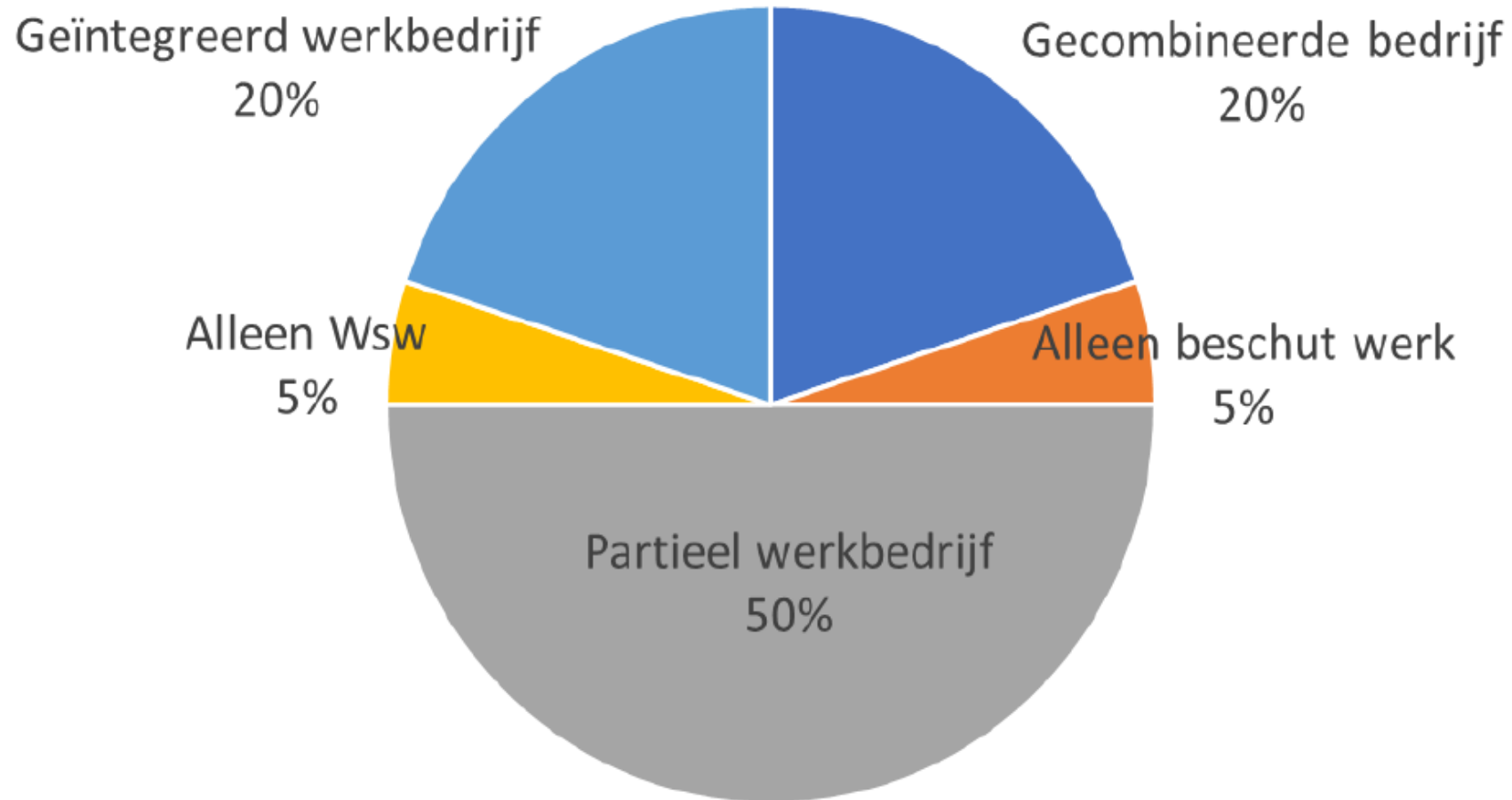


Ontwikkelingen voor komende jaren 2027



Keuze gecombineerde bedrijf

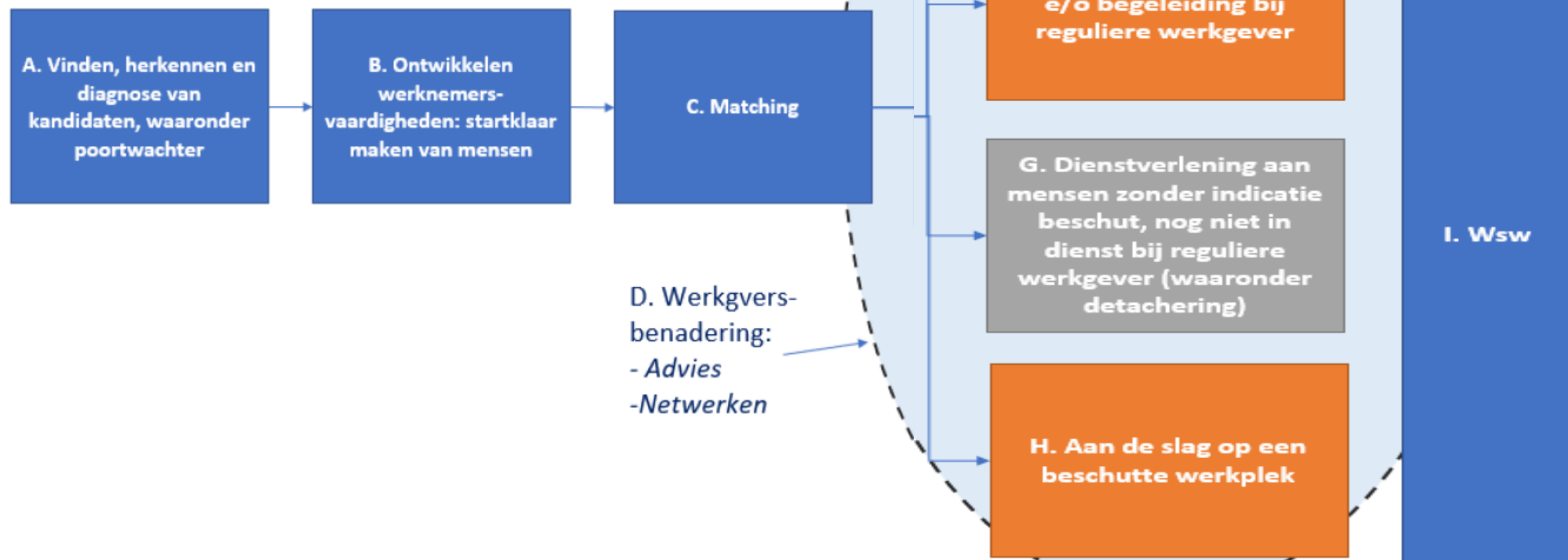
ook advies Berenschot



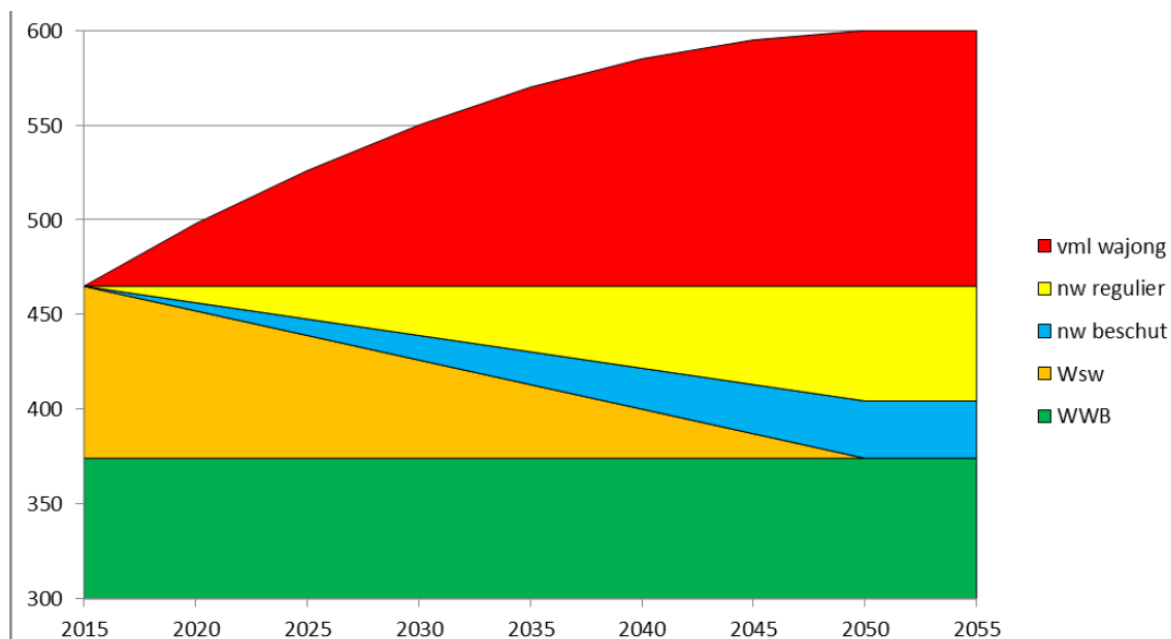
Goede keuze
van gemeenten
bij start
Werkzaak

Goed werkende arbeidsmarkt voor doelgroep

Participatiewet vraagt om:



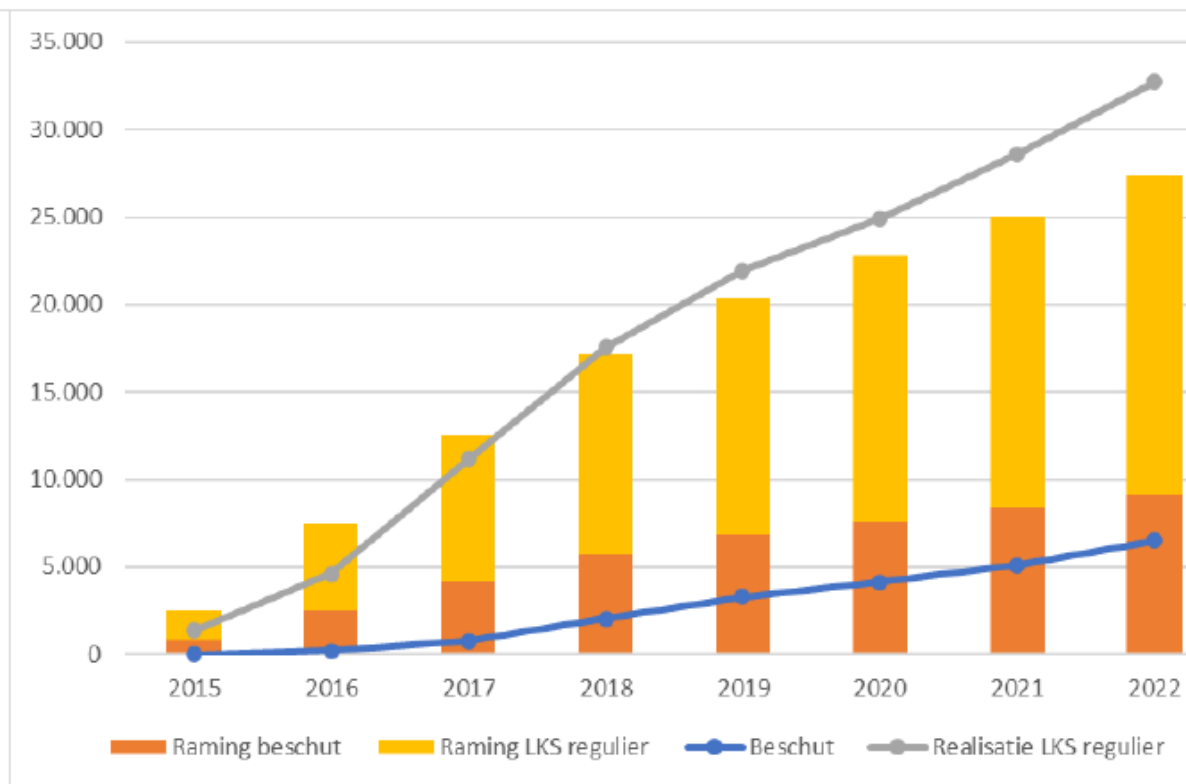
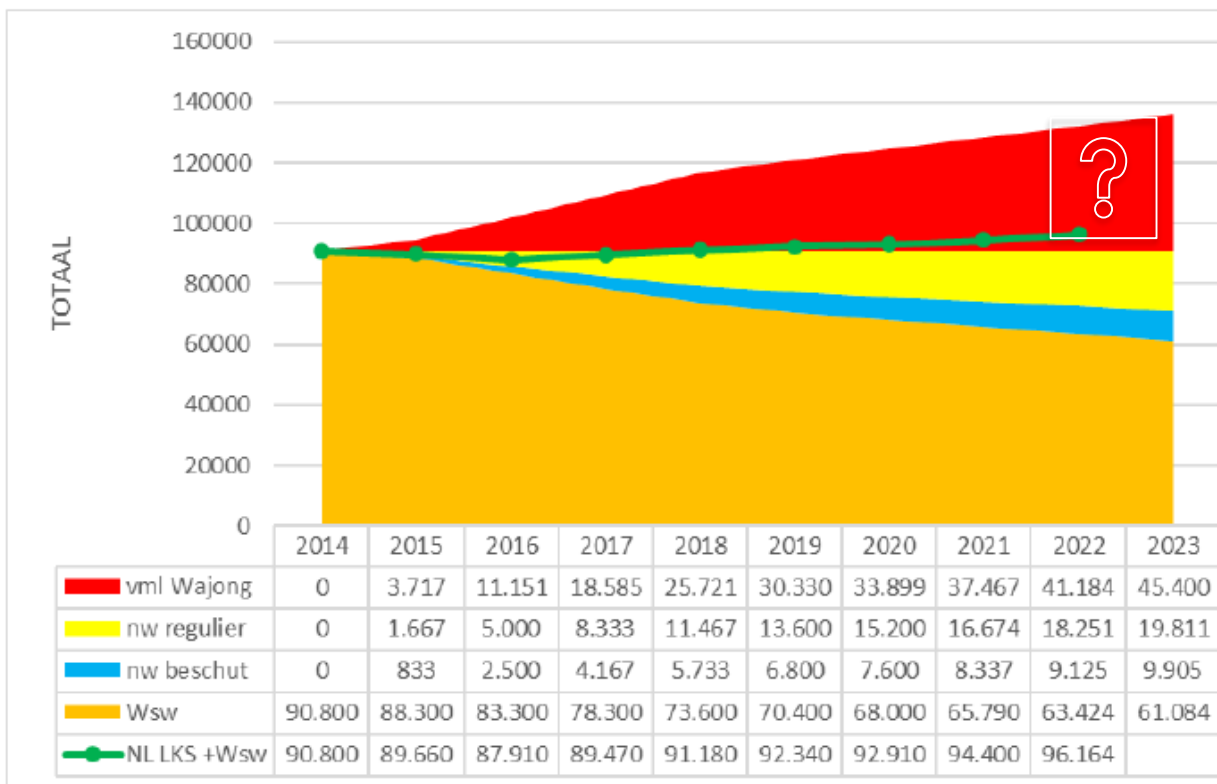
Ontwikkeling doelgroepen Participatiewet NL



Bezuiniging invoering Participatiewet

<i>mln €</i>	<i>2014</i>	<i>Struct</i>	<i>Vershil</i>
Wsw	2.360	1.710	-650
Wajong	2.570	1.380	-1.190
Klassiek re-integratiebudget	689	548	-141
Totaal	5.619	3.638	-1.981

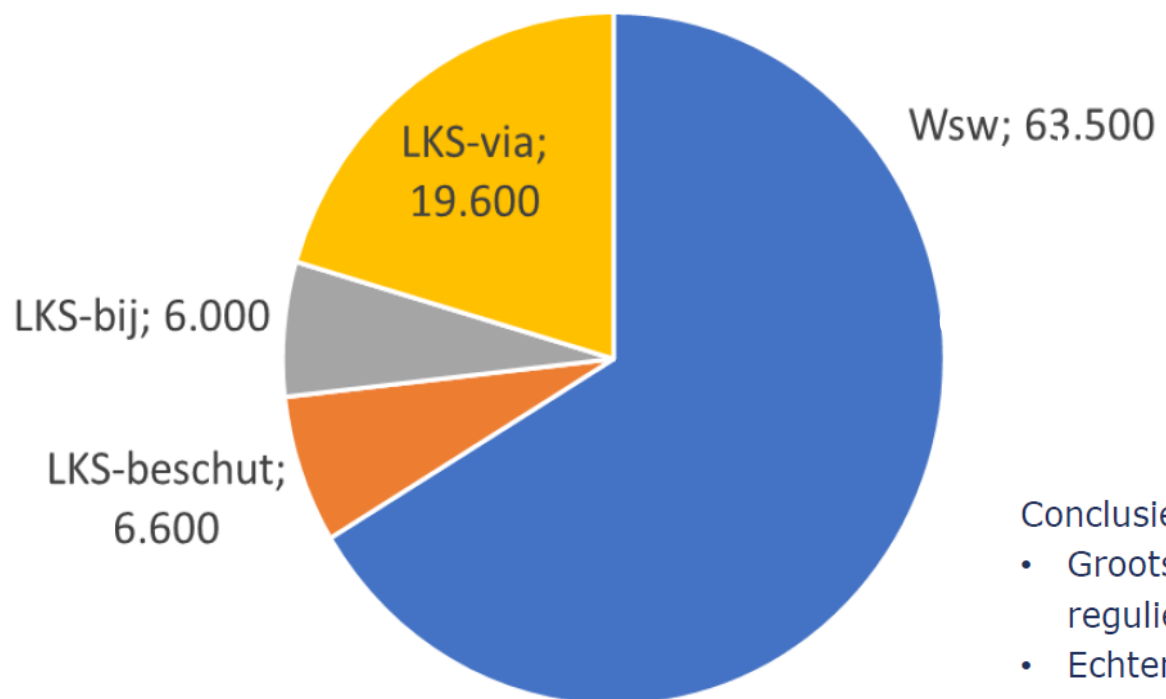
Ontwikkeling LKS en WSW 2022



Conclusie:

- Aantal loonkostensubsidie (LKS) hoger dan waar bij de invoering participatiewet is gerekend
- Maar, fors lager dan de verwachte omvang van de doelgroep
- Aantal beschutte werkplekken blijft achter bij verwachting

Verdeling LKS en Wsw 2022 in Nederland



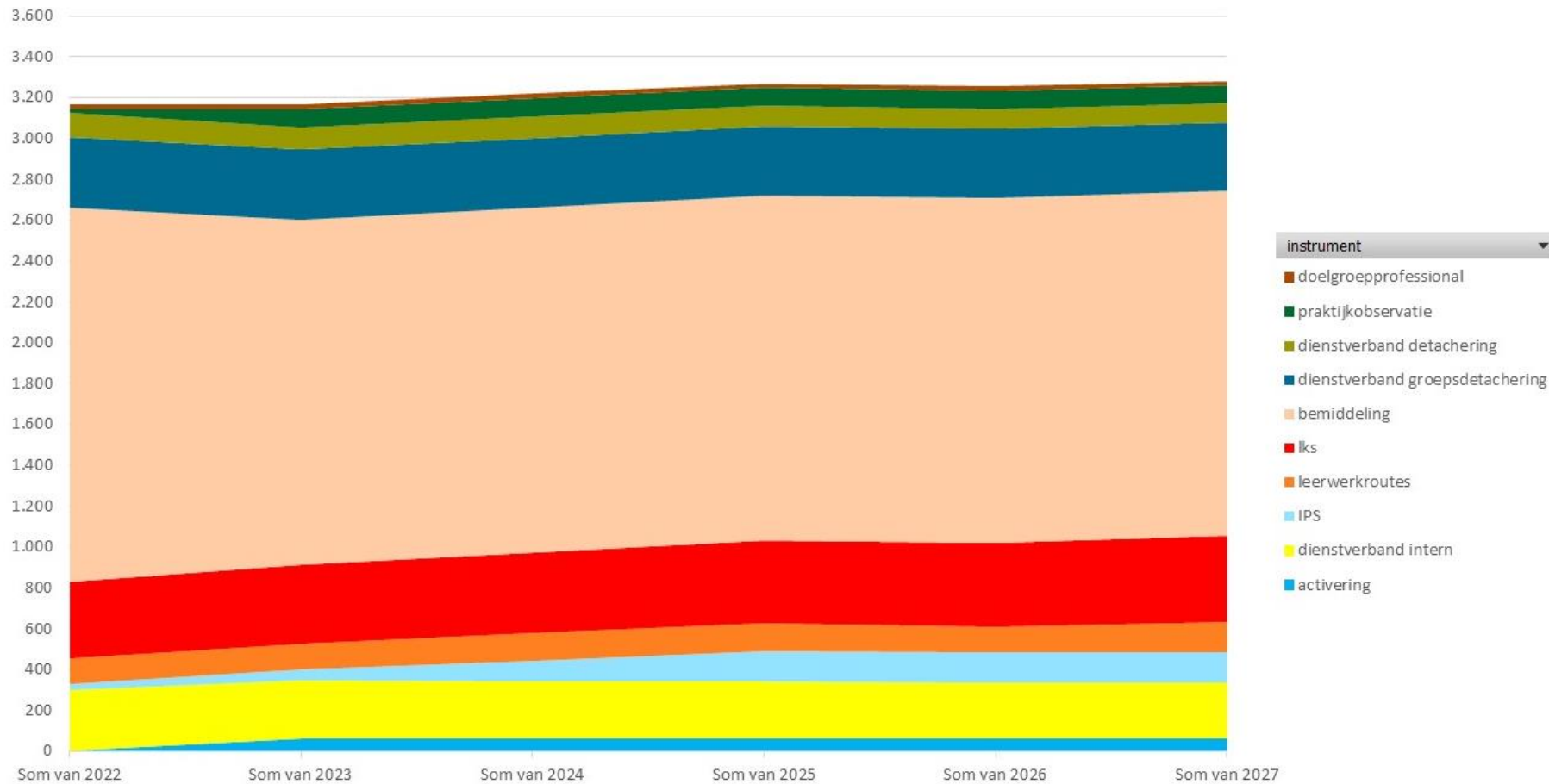
Conclusie:

- Grootste deel LKS in dienst bij reguliere werkgevers
- Echter, substantieel deel – zonder indicatie beschut - in dienst bij SO-bedrijven

VRAAG:

Mag Werkzaak mensen uit de Participatiewet met loonkostensubsidie aannemen?

Doelgroepen Werkzaak



Mick: van 12 uur dagbesteding naar vast contract

Resultaat:

Waarde voor
werkgever in plaats
van kosten voor
gemeente

Mick:

“Werkzaak kijkt in de praktijk naar wat je kan. Zo bouwde ik werkritme op. Ik leerde op tijd komen en waar mijn talenten liggen. Werkcoach Jeroen gaf me goede begeleiding. Het is heerlijk om weer bezig te zijn!”



Welke keuze moeten wij nog maken?



Integreren en focus op eigen productie.
Veel mensen al naar de arbeidsmarkt.

Om doelgroep met LKS aan te kunnen nemen ligt de focus op eigen productie.

In dienst met LKS kan niet: verklaart gemis van een groep in de doelgroepenafbeelding.

Meest kwetsbare mens heeft altijd een beschermde werkplek nodig

Trends	Impact en reactie inwoner	Impact en reactie werkgever	Impact en reactie gemeente	Impact en reactie WZR
Inrichting van een circulaire economie	<p>Impact: Mogelijk minder besteedbaar inkomen voor inwoners.</p> <p>Reactie aanpassing op de maatschappelijke impact.</p>	<p>Impact: Herijken of het bedrijfsmodel nog aansluit met de eisen voor een duurzame samenleving.</p> <p>Reactie: 1 Duurzame producten en diensten ontwikkelen. 2 Hergebruik van reststromen. 3 zie ook groene vaardigheden.</p>	<p>Impact:</p> <p>Reactie: 1 Beleid ontwikkelen op duurzaamheid. 2 Armoedebeleid aanpassen voor doelgroepen. 3 Programma's ontwikkelen voor doelgroepen (gezond leven).</p>	<p>Impact:</p> <p>Reactie: 1 Beleid en programma ontwikkelen voor facilitair 2 Ontwikkelen duurzame werksoorten 3 samenwerking en nieuwe coöperaties, publiek-publiek en publiek- privaat</p>
Eerlijk en gezond voedselsysteem	<p>Impact: hogere prijzen voor voedsel.</p> <p>Reactie: Ecologische bewustzijn verhogen, leren consuminderen. Inwoners eten minder gezond vanwege de hoge voedselprijzen.</p>	<p>Impact:</p> <p>Reactie: Mogelijkheid om duurzame producten (gewassen) te realiseren. Inzetten arbeidskrachten voor arbeidsintensieve realisatie.</p>		<p>Reactie: 1 Transitie naar gebruik duurzame producten in diensten en producten.</p>
Het streven naar duurzame en slimme mobiliteit	<p>Impact: Mobiliteit wordt duurder en duurzamer.</p> <p>Reactie: Dichterbij wonen en werken. Duurzaam inzetten transport</p>	<p>Reactie: Ontwikkeling duurzaam transport in regio met ondernemers en overheid</p>	<p>Impact:</p> <p>Reactie: Beleid maken en mogelijkheden faciliteren voor inwoners uit de doelgroep</p>	<p>Impact: kansen voor nieuwe werkvormen en dienstverlening</p> <p>Reactie: Ondersteuning inwoners in trajecten naar werk en mogelijk voorziening van mobiliteit (e-bikes)</p>
Competentie ontwikkeling groene vaardigheden	<p>Impact : Bepaalde beroepen sterven uit.</p> <p>Reactie: omscholen naar andere soorten leerlijnen en beroepen.</p>	<p>Impact: moeilijker om personeel met juiste skills te vinden.</p> <p>Reactie: nieuwe competenties vaststellen voor duurzame productie en diensten</p>		<p>Reactie: samenwerkingsverbanden realiseren met duurzame werkgevers en leerlijnen om groene competenties te realiseren.</p>

Ontwikkeling Demografie



Talent werkt voor Rivierenland

Trends	Impact en reactie inwoner	Impact en reactie Werkgever	Impact en reactie Gemeente	Impact en reactie WZR
Stabiele omvang bevolking in de regio maar vergrijsd		Impact: vraag naar personeel groter dan aanbod Reactie: Werving buiten regio		Impact: doelgroep WZR groeit licht. Allochtonen en jongeren nemen toe. Reactie: capaciteit WZR en diversiteit werksoorten op peil houden.
Toename aantal huishoudens			Impact: druk op lokale woning capaciteit Reactie: ander beleid sociale woningen.	
Laag percentage allochtone inwoners, in vergelijking andere regio's neemt wel toe ivm spreidingswet		Impact: geringe instroom allochtone inwoners die kunnen werken Reactie: werven buiten de regio.	Impact: bij instroom meer allochtonen druk op sociale structuren en op de woningmarkt Reactie: Multi cultureel beleid	

Trends	Impact en reactie inwoner	Impact en reactie Werkgever	Impact en reactie Gemeente	Impact en reactie WZR
Toepassen inclusieve technologie	<p>Impact: toepassen inclusieve technologie op werkplek</p> <p>Reactie: kansen inwoner vergroten door kennismaking en inzet inclusieve technologie</p>	<p>Impact:</p> <ol style="list-style-type: none"> 1 vergroten potentieel aan nieuwe medewerkers 2 mogelijkheden tot reshoring van activiteiten 3 Ontwikkelen van nieuwe activiteiten of markten <p>Reactie: toepassen inclusieve technologie op werkplek</p>	<p>Impact:</p> <ol style="list-style-type: none"> 1 Schadelastbeperking door grotere en meer duurzame uitstroom kandidaten. <p>Reactie: stimuleren van het toepassen van inclusieve technologie in de regio.</p>	<p>Impact: Inclusieve technologie biedt meer mogelijkheden voor de inzet van de doelgroep in werksituaties. Beleidsruimte van gemeenten bepalend voor slagkracht.</p> <p>Reactie:</p> <ol style="list-style-type: none"> 1 Ontwikkelen inclusieve technologie op werkplek. 2 Ondersteunen werkgevers bij aanpassingen op werkplek 3 business development gericht op ontwikkelen duurzame werkstromen met/bij/voor werkgevers

Ontwikkeling Economie



Talent werkt voor Rivierenland

Trends	Impact en reactie inwoner	Impact en reactie werkgever	Impact en reactie Gemeente	Impact en reactie WKZ
Sterke stijging energieprijzen	Impact minder besteedbaar inkomen voor inwoners. Vervuilen gaat geld kosten. Reactie: 1. Stimuleren niet fossiele energiebronnen	Impact Hoge kostprijs. Hoge verkoopprijs Reactie: 1. Verduurzamen in de productieketen	Impact hogere kosten in gemeentebegroting Reactie: 1. verduurzamen van samenleving door Investeringsfonds voor duurzame energie starten.	Impact: Hogere energierekening Reactie: 1. Nieuwe duurzame werksoorten aantrekken 2. investeren in zonnepanelen op locaties WZR.
Toenemende inflatie (x jaar 5%)	Impact Minder besteedbaar inkomen voor inwoners. Reactie: 1. Bewustwording bij gemeenten, werkgevers en inwoners stimuleren	Impact: hogeren kosten voor inkoop van grondstoffen. Marges onder druk. Concurrentiepositie verandert. Reactie: 1. Duurzame producten en diensten ontwikkelen.	Impact: Reactie: Duurzaam woon- en werkvervoer stimuleren.	Impact wordt moeilijker om gekwalificeerd personeel te vinden. In aansluiting nieuwe competenties arbeidsmarkt. Reactie: 1. Investeren in Technologie en inclusie. 2. Ondersteunen en ontzorgen van werkgevers met inrichten en afstemmen en optimaliseren van productielijnen jobcarving.
Krapte op de arbeidsmarkt	Impact: meer banen beschikbaar. Reactie: optimisme over vinden van passend werk.	Impact: stagnatie groei, continuïteit staat onder druk, Reactie inzet op opleidingsprogramma's kijken naar mogelijkheden van werk en anders inrichten voor arbeidsmigranten	Impact: moeilijk gekwalificeerd personeel aan te trekken. Risico voor uitvoering. Reactie: Samenwerking en mogelijk fusieverbanden met keten partners voor doelmatige dienstverlening	Reactie : 1. nieuwe duurzame werksoorten aantrekken. 2. investeren in zonnepanelen op locaties WZR
Woningnood	Impact: hogere huurprijzen Moelijk om goede woonruimte te huren. Reactie: langere wachttijden bij verkrijgen van woning.	Impact: Reactie: aanbieden van eerlijke woonruimte voor migranten. Herallocatie van kantoorpanden.	Impact Geldt minder in Rivierenland Reactie: Kans om goed personeel aan te trekken. Platteland is populair bij polen en bulgarije.	Impact: infrastructuur is goed. Minder last van hoge huren. Reactie: 1. duurzame werksoorten aantrekken 2. investeren in zonnepanelen
Stagnatie supplychain + afbouwen afhankelijkheid van Rusland en China	Impact: Producten worden moeilijker verkrijgbaar ivm opwaartse prijsdruk Reactie: bezuinigen en uitstel van " grote" aankopen en onderhoud	Impact: stagnatie van productie, oplopende productiekosten. Reactie: uitwijken naar andere leveranciers, reshoren naar de regio.	Impact: Reactie: stimuleren lokale productie en werkgelegenheid.	Impact: werkgevers gaan andere oplossingsrichtingen overwegen waaronder inclusief . Reactie: dit vereist ontwikkelen van propositie door economische zaken en de regio.

Ontwikkeling Regelgeving Sociaal domein, aanpalend domein



Talent werkt voor Rivierenland

Trends	Impact en reactie inwoner	Impact en reactie werkgever	Impact en reactie Gemeente	Impact en reactie WKZ
Subsidie op duurzame investeringen	Impact voordelen voor inwoner Reactie: beperkt voordeel voor doelgroep WZR	Impact: subsidie voor verduurzamen Reactie: benutten subsidies, realiseren kostenverlaging	Impact: geen. Reactie: stimuleren van gebruik subsidies door burgers en bedrijven.	Reactie: inzetten subsidie voor duurzame energie
SUWI; 1 regionaal aanspreekpunt WERKCENTRUM		Impact: een centraal aanspreekpunt voor werkgeversvragen naar personeel. Reactie: Met huidige WSP rivierenland beperkt. Bij terugloop dienstverlening gaat werkgever buiten om.	Impact zeggenschap gemeenten voer werkgeversdienstverlening verwaterd. Reactie: Wat willen de gemeenten?	Impact: regie op uitvoering WGD door Werkzaam Wordt minder zelfsprekend. Reactie: 1. afhankelijk van keuze GR gemeenten.
Wet gemeentelijke schuldhulpverlening	Impact: betere rechtspositie aanpassing beslagvrije voet en bijverdien grenzen. Kortere trajecten. Reactie: weinig ruimte		Impact: toename taken: Reactie: 1. bijhouden data en monitoren daarvan. Reactie: uitvoeren en voldoen aan privacywetgeving bij data opslag	Impact: technische en administratieve aanpakken en extra taken bij uitvoering van deze wet. Reactie: consulenten WZR intensiever contact met een kleinere groep hulpverleners.
Jeugdwet: extra budget verwacht ook investering op snijvlak jeugdhulp, onderwijs en participatie	Impact: verbetering voor gezin met kinderen met hulpvraag Reactie: benutten nieuwe mogelijkheden		Impact: Toename doelgroep BB. Vooral inwoners met multiproblematiek doen een beroep op gemeenten. Uitbreiding beschutte werkplekken . Wijzigingen in LKS. Meer beschut.	Impact: ruimte voor initiatief op doelgroep schoolverlaters. Reactie: proactief inspelen op routes naar betaald werk.
Arbeidsrecht, ziekte en sociale zekerheid	Impact: verhoging WML en uitkeringen. Minder toegang tot bijzondere bijstand Reactie: Weinig vangnet voor ZZP-ers	Impact: salariskosten bedrijven stijgen Reactie automatiseren? Toch weer naar het buitenland?	Impact overlap beleid gemeenten. Reactie: kansen en budgetten over en weer benutten.	Impact: meer instroom beschut werk. Reactie: Impact groei beschutwerk bepalen voor vereiste volume van werk in eigen beheer.
Onderwijs: taal, inburgering, leven lang leren, inzet op gelijke kansen			Impact: overlap beleid gemeenten en ROC's kijkend naar doelgroep en actielijnen. Reactie: nieuw beleid maken. Nieuwe doelgroepen VSO pro? Praktijkleren verder vorm geven met ROC	Impact: Meer overlap/ samenwerking. Groep jongeren met beperkingen/ afstand tot werk neemt toe. Reactie: Afhankelijk keuze van GR gemeenten.
Wet Markt en Overheid: wijziging Wet GR			Impact: meer bevoegdheden gemeenten in GR. Reactie: raden zullen aandringen op benutten nieuwe bevoegdheden.	Impact: meer ambtelijke en politieke controle van gemeenten. Reactie: Hoe verhoudt zich dit tov noodzaak ondernemerschap, breedte denken

Ontwikkeling: Regelgeving Sociaal domein, aanpalend domein



Wet markt en overheid: voorstel aanpassing mededingingswet		Impact: meer ruimte als aanbieder op aanbestedingen overheid Reactie: benutten/ testen van die ruimte.	Impact: meer bevoegdheden gemeenten in GR. Herijken inbestedingsbeleid!! Reactie: beleid maken op genoemde impact	Omzet WZR voor 1/3 van publieke opdrachtgevers Reactie: Risico assessmet maken van herijking aanbestedingswet.
Wet passend onderwijs en praktijkleren	Voor jeugd een plek waar men kan leren en werken.	Impact: Praktijkleren , werkgevers zijn gebaat met deelcertificaten van jongeren en aansluiting bij hun vraag.	Impact: Voorkomen instroom in de uitkering en dus kosten verlagend	Impact: bredere dienstverlening door koppeling van werk en jongeren.
Wet Jeugd naar duurzaam werk	Voor jeugd een plek waar men kan leren en werken.	Impact: Praktijkleren , werkgevers zijn gebaat met deelcertificaten van jongeren en aansluiting bij hun vraag.	Impact: Voorkomen instroom in de uitkering en dus kosten verlagend	Impact: bredere dienstverlening door koppeling van werk en jongeren.
Spreidingswet	Impact: Meer woningen nodig voor statushouders	Impact: potentiële werknemers	Impact : Meer inburgeringtrajecten	Impact: meer uitkeringen Reactie; samenwerking en intensivering op taal kan kosten besparen. MKBA

Wetgeving: Mogelijke toename van uitkeringen: kwetsbare jongeren, statushouders, meer doelgroep aannemen ivm Sociaal ontwikkelbedrijf behouden.

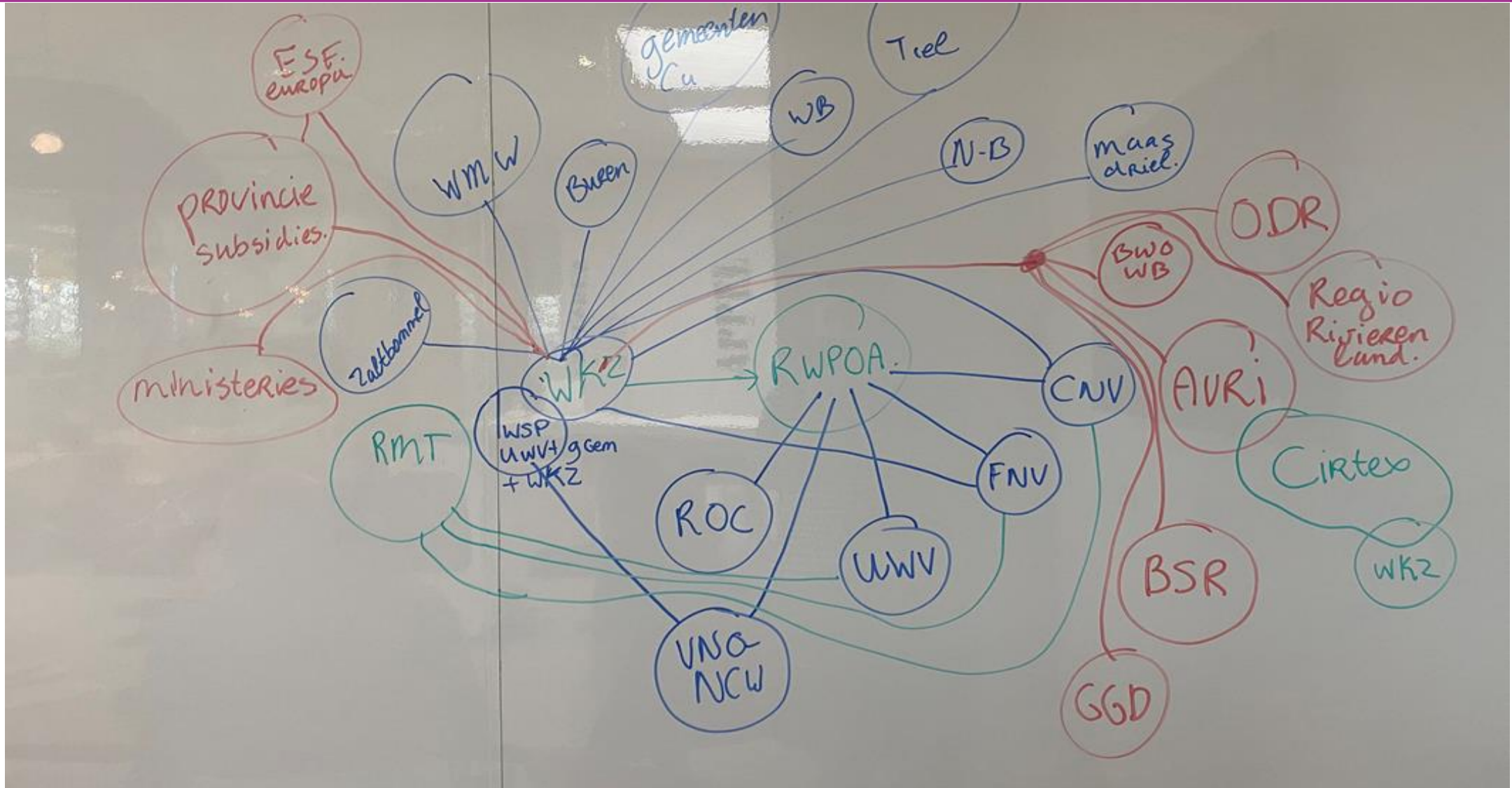
Economie : Circulaire werkpakketten, nieuwe werkgevers, verminderen van gelden Rijk (niet voor werk en inkomen). Vermindering van draagkracht van werkenden, bestaanszekerheid in gedrang.

Demografie: Toename statushouders, vergrijzing.

Technologie: Investeren in technologie om moeilijk werk, makkelijker te maken.

Duurzaamheid: Investeren in beleid gemeenten, en breder inkoopbeleid, aanname beleid, social return. En ook investeren in vestigingsbeleid samenwerking met economie.

Omgeving Werkzaam Keep it simpel



Aanvullingen ?



- Film Pieter Derks

- Investeren in nieuwe doelgroepen en technische innovatie
- Ruimte voor ondernemen mogelijk maken
- In dienst nemen van doelgroep

- Wat kan de gemeente doen
- Wethouder economie verbinden aan maatschappelijke opdracht
- Gedeelde opdrachten aan sociaal domein en Werkzaam vanuit gemeenten
- Vereenvoudiging omgeving wat is het doel van het overleg, welke doelen willen we halen met elkaar, wie spreekt wie aan?

- Maatschappelijke kosten- baten analyse Loonkostensubsidie onderzoek

Kernprobleem waarom er onderzoek is geweest

Loonkostensubsidie en begeleidingskosten niet(voldoende) de door de gemeente gemaakte kosten dekt, waardoor er minder mensen naar werk worden begeleid dan mogelijk is of aangenomen worden binnen de Sociaal ontwikkelbedrijven.

Inzichtelijk maken dat LKS
meer oplevert dan het kost

Boodschap richting Rijk: zorg voor
kostendekkende financiering

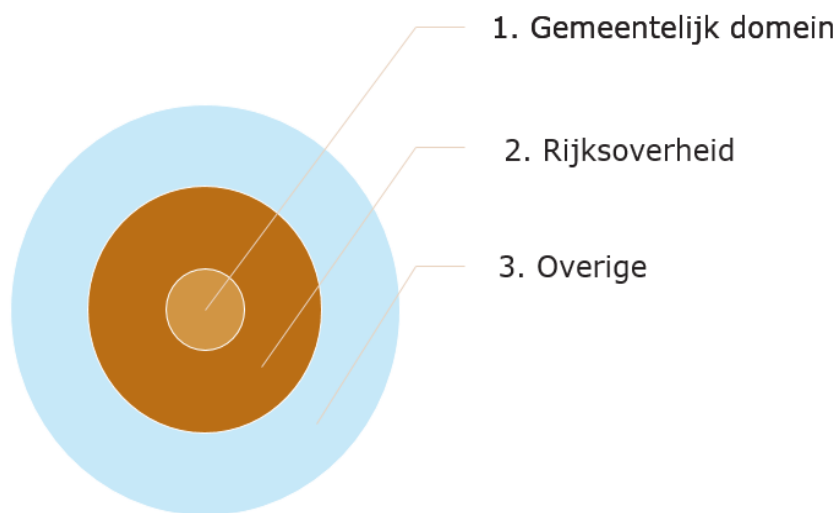
Boodschap richting gemeenten: zet
LKS vaker in want het rendeert



- Netto toegevoegde waarde werk
- Besparingen op uitkeringen en rijksbudgetten
- Belastinginkomsten
- Betere gezondheid: minder zorgkosten
- Toename veiligheid; afname criminaliteit en overlast
- Afname armoede: afname schulden, minder schuldhelpverlening
- Betere kwaliteit van leven.

- Loon
 - Inkomsten belasting
 - Loonkostensubsidie
 - Uitkering
 - Uitvoeringskosten bijstand
 - Uitvoeringskosten LKS
 - Ontwikkeling/ re-integratie
 - Begeleiding
- Positief effect op BUIG-gelden
 - Operationeel resultaat
 - Bedrijfskosten
 - Bedrijfsopbrengsten
 - Bijdrage Sociaal ontwikkelbedrijf
 - Minder kosten zorg, welzijn en veiligheid
 - Meer kwaliteit van leven

Waar worden de kosten en baten gerealiseerd?



- Op basis van diverse onderzoeken kunnen we onderbouwen dat werk leidt tot verschillende besparingen in de sfeer van zorg en veiligheid. In totaal ca 2000 euro per persoon.
- Zorg: huisarts, fysio, medisch-specialistisch, verslavingszorg, GGZ,
- Maatschappelijke ontwikkeling: WMO-maatwerkvoorzieningen, Maatschappelijk werk en welzijn,
- Schuldhelpverlening en minimabeleid: Schuldhelpverlening, bijzondere bijstand en minima beleid,
- Veiligheid: Criminaliteit en overlast.

- Sociaal economische onderzoek (SEO) deed veel onderzoek naar de MKBA van werk
- In het onderzoek van Berenschot gaan we uit van respectievelijk 2000 € (LKS-beschut), 2500 (LKS-bij SO) en 3000 euro (LKS-via werkgever).
- Op basis van nationaal en internationaal onderzoek komt de SEO tot de conclusie:
 - Regulier werk leidt tot meer kwaliteit 3000-6000 € per persoon per jaar
 - Beschut werk 2000-4000 € per persoon per jaar.



- Optie: doelgroepen uitbreiden in de geest van de wetgeving
- Optie: ondernemen, coöperaties, stichtingen etc.
- Optie: personeel aannemen in het kader van sociaal ondernemen, basisbaan
- Optie: intensiever samenwerken met onderwijs en gemeenten door gedeelde doelstellingen op taal, bijzondere bijstand, schuldhulpverlening, minimabeleid, etc.